

glam\_ee

DESIGNED FOR STYLE LOVERS



Design esclusivi e personalizzazioni raffinate: le collezioni glam\_ee sono pensate per adattarsi perfettamente alle esigenze di ogni progetto.

*Unique designs and sophisticated customizations: the glam\_ee collections are designed to easily adapt to all our client's needs.*

Con infinite combinazioni di materiali e tessuti, ogni nostra soluzione di arredamento diventa un'opera unica, creata per armonizzarsi con il contesto e le necessità specifiche.

*With endless materials and fabrics combinations, each glam\_ee furniture solution can become a unique piece, designed according to its use and individual needs.*

Il nostro team di esperti è in grado di rendere impeccabile ogni progetto, creando una vera e propria esperienza di puro glamour e stile.

*Our team of experts is able to make every project flawless, creating a true experience of pure glamour and style.*

glam\_ee

tailored  
solutions  
for every  
project

indice/index

enjoy a different  
point of **glamour**



04/takara



26/lip



42/aida



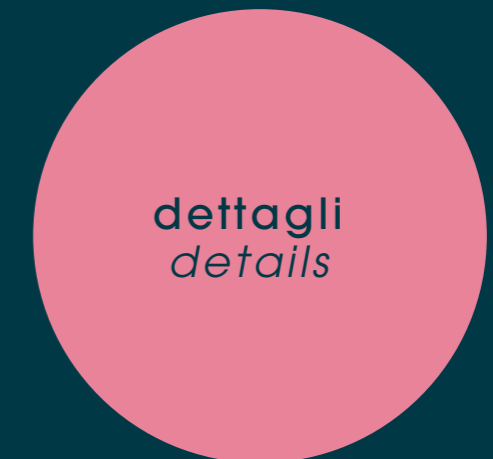
18/jazz



50/nort



66/onda



dettagli  
*details*

86



finiture  
*finishes*

91

the beauty of  
imperfections

takara



Il pensiero wabi-sabi è alla base del design della collezione TAKARA, dove il concetto di *less is more* viene esploso e si ritrova nelle linee dritte contrapposte a forme più morbide e sinuose.

*The wabi-sabi thinking underlies the design of the TAKARA collection, where the concept of less is more is exploded and finds in straight lines contrasted with softer ones, more and sinuous shapes.*



*Lei, ascetica e  
zen, sussurra  
calma e grazia  
in ogni sua linea.*

*Ascetic and zen,  
she whispers calm and grace  
in all her lines.*







zen  
simplicity

Equilibrio, armonia, serenità: questi i concetti portanti della collezione TAKARA, che vengono incarnati dall'unione di tessuti abilmente ricamati, pellame di pregio, legni e metalli solidi e dalle forme aggraziate.

*Balance, harmony, serenity: these are the core concepts of the TAKARA collection, which are embodied by the combination of skilfully embroidered fabrics, solid woods and metals with graceful shapes.*





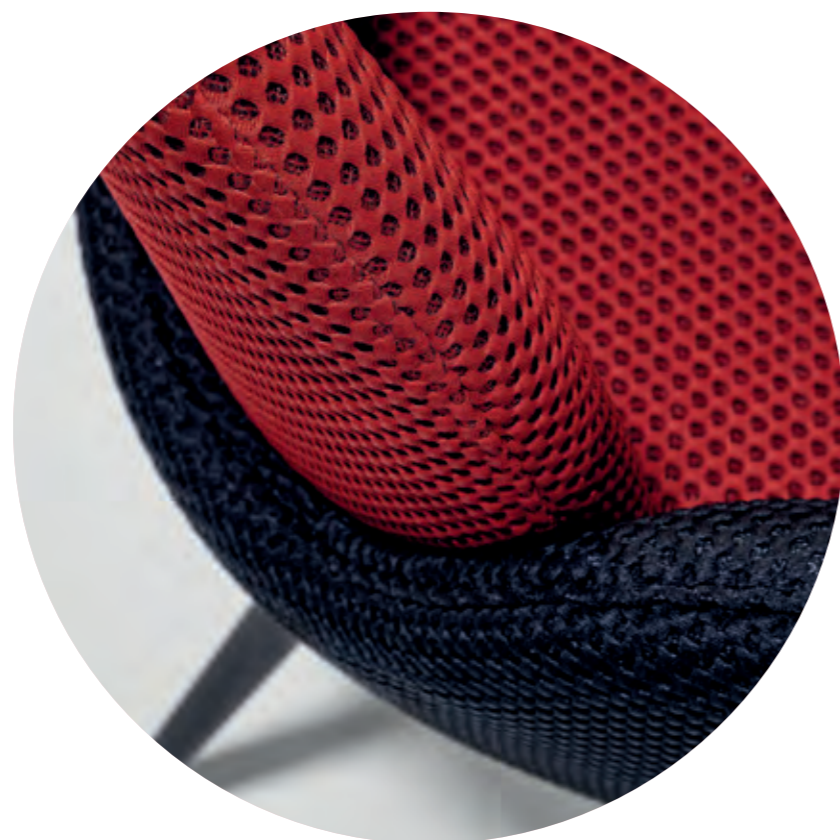


# 01

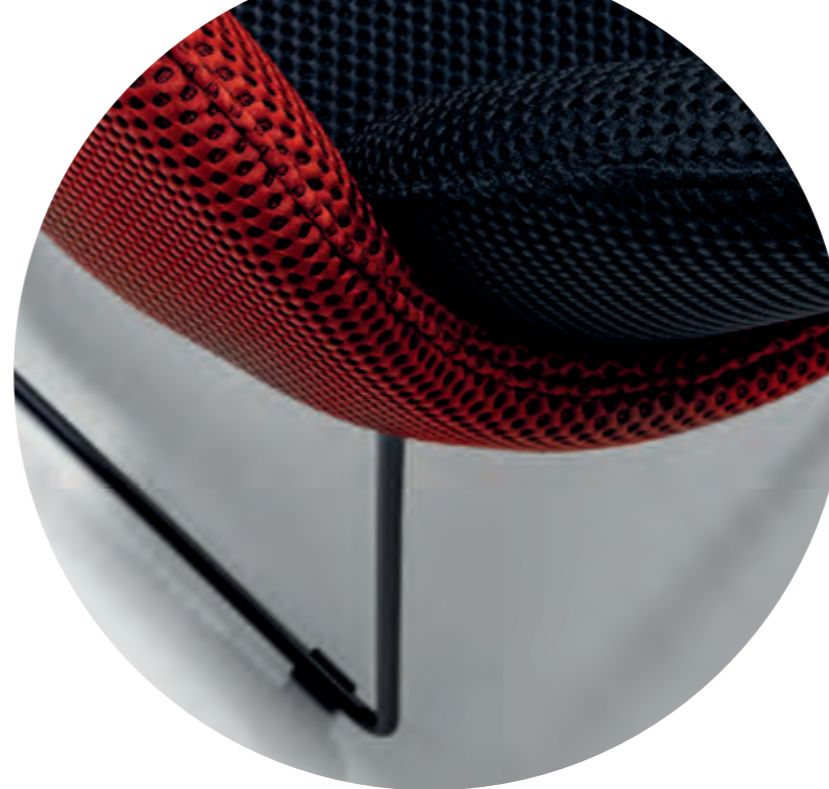
## essential shape

La collezione TAKARA è un gioco di equilibri che restituisce serenità e comodità sin dal primo sguardo.

*The TAKARA collection is an interplay of balances that restores serenity and comfort at the very first glance.*



## takara design features



# 02

## japanese aesthetics

Curve minimaliste ma con grande personalità. Tutti gli arredi della collezione TAKARA affondano la loro estetica in una condivisa spiritualità.

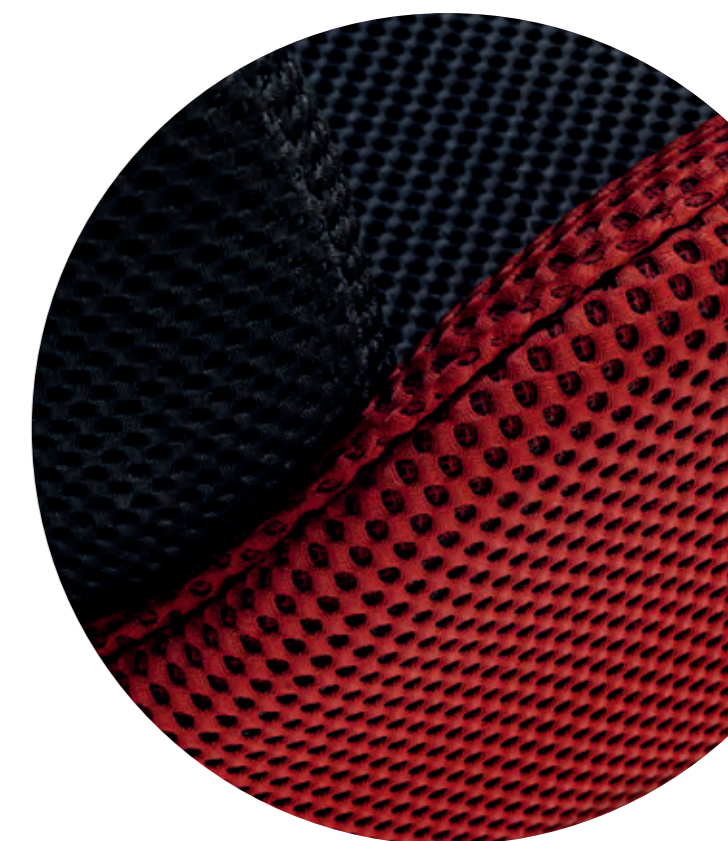
*Minimalist curves but with great personality. All the pieces of the TAKARA collection sink their aesthetics into a shared spirituality.*

# 03

## calmness and adaptability

Non importa in che contesto si trovi una seduta TAKARA, la sua calma interiore completerà ogni spazio.

*No matter what context a TAKARA chair is in, its inner calmness will complement any space.*





aesthetics and  
versatility

jazz



**tavolo "Jazz"**

Le semplici geometrie di questa collezione di tavoli si intrecciano con una colonna dalla forma inusuale, che ricorda una stella stilizzata.

*The simple geometries of this tables collection are intertwined with an unusual shaped column, which reminds of a stylised star.*





light  
elegance

New entry nella linea JAZZ, questi tavoli uniscono la semplicità delle linee all'eccentricità del disegno della colonna, creando un movimento sinuoso e inaspettato.

*A new entry in the JAZZ line, these tables combine the simplicity of the lines with the eccentricity of the column design, creating a sinuous and unexpected movement.*



a world of  
subtle contrasts

lip



lip

La collezione LIP si contraddistingue per le forme accoglienti e sinuose, un omaggio ai litorali del bel paese, dove trovare rifugio e ristoro.

*The LIP collection is characterised by cosy and sinuous shapes, a tribute to the coasts of the "bel paese", where anyone can find refuge and refreshment.*





*Lei, fresca e sinuosa,  
culla come il mare  
chi si abbandona  
al suo abbraccio.*

*Fresh and sinuous,  
she cradles like the sea those  
who surrender to her embrace.*





contemporary  
elegance

Forma e funzione vanno a braccetto in questa collezione, in cui metallo, legno e tessuti si intrecciano per creare oggetti d'arredo confortevoli per il corpo e per lo spirito.

*Shape and function go hand in hand in this collection, in which metal, wood and textiles are interwoven to create furnishing objects that are comfortable for body and soul.*







# 01

## soft design

La collezione LIP accoglie in un dolce abbraccio a cui abbandonarsi per lasciarsi alle spalle i rigori della vita quotidiana.

*The LIP collection welcomes you in a gentle embrace to leave behind the rigours of everyday life.*



# 02

## seductive silhouette

Le curve che caratterizzano le sedute e il tavolino di questa collezione seducono con leggerezza, come una carezza.

*The curves that characterise the chairs and coffee table of this collection seduce with lightness, like a caress.*



# 03

## chameleon soul

Un design distintivo, che unisce tradizione e innovazione, capace di adattarsi a ogni tipologia di arredo.

*A distinctive design, combining tradition and innovation, capable of adapting to any type of décor.*



## lip design features



a divertissement of  
shapes and colours

aiida



### tavolo "aida"

Tonalità inaspettate e linee sinuose danno vita ad AIDA, una collezione di tavoli e tavolini divertente e contemporanea, che richiama il minimalismo del design italiano anni '70, proiettandolo nell'oggi.

*Unexpected shades and sinuous lines give life to AIDA, a fun and contemporary tables collection that recalls the minimalism of 1970s Italian design and projects it into the present day.*







colorful  
shapes

Una collezione eccentrica, che si fa subito notare alla prima occhiata. I tavoli e tavolini AIDA giocano con la loro essenza per dare un tocco distintivo a ogni contesto.

*An eccentric collection that immediately stands out at first glance. AIDA tables and coffee tables play with their essence to give a distinctive touch to any context.*





balance between  
movement and stillness

nort

nort

Il design della collezione NORT si ispira ai paesaggi della Toscana, quelle dolci colline che si incontrano con la vastità del cielo. Un omaggio a uno stile di vita tutto italiano.

*The design of the NORT collection is inspired by the landscapes of Tuscany, those gentle hills that meet the vastness of the sky. A tribute to an all-Italian lifestyle.*





*Lei, fluida e poetica,  
danza in bilico tra cielo  
e terra, catturando  
l'essenza della bellezza*

*Fluid and poetic,  
she dances poised between  
heaven and earth, capturing  
the essence of beauty*



Italian  
soul

Anima in metallo, legno e morbidi tessuti: l'armonia della collezione NORT esplose in un inseguirsi di dolci linee che invitano al relax.

*Metal structure, wood and soft fabrics: the harmony of the NORT collection explodes in a succession of gentle lines that invite you to relax.*









# 01

## ergonomic precision

Il design della collezione NORT è un invito a concedersi un momento di puro comfort.

*The design of the NORT collection is an invitation to indulge in a moment of pure comfort.*



# 02

## static fluidity

La purezza del design cattura lo sguardo, conducendolo in un mondo di sobria eleganza.

*The purity of the design catches the eye, leading it into a world of sober elegance.*



# 03

## simple and complex

Le molteplici anime che risiedono nella collezione NORT creano un gioco di contrapposizioni che non può passare inosservato, ovunque si trovino.

*The multiple souls that reside in the NORT collection create an interplay of contrasts that cannot go unnoticed, wherever they are.*



## nort design features



a tribute  
to simplicity

onda



**tavolo "onda"**

Un'estetica rigorosa che unisce l'approccio minimal a una visione moderna. Sono queste le radici a cui si ispira la collezione di tavoli ONDA.

*A rigorous aesthetic that combines a minimalist approach with a modern vision. These are the roots that inspire the ONDA collection of tables.*



refined  
geometries

ONDA è una collezione versatile, dove poche linee e colori emergono con forza nel costruire oggetti di design dalla personalità dirompente.

*ONDA is a versatile collection, where a few lines and colours emerge strongly to build design objects with a disruptive personality.*



a cosmopolitan and  
minimalist fresco

clive



clive

La collezione CLIVE nasce dalla sinergia tra l'algido rigore nordico e la ricchezza di suggestioni delle grandi capitali europee: una serie di sedute che trascendono la loro funzione, diventando una profonda esperienza sensoriale e di comfort.

*The CLIVE collection was born from the synergy between the algid Nordic rigour and the richness of suggestions of the great European capitals: a series of seats that transcend their function, becoming a deep sensorial and comfort experience.*





*Lei, avvolgente  
come una  
dolce sinfonia,  
emoziona l'anima  
di chi la osserva*

*Enveloping like  
a sweet symphony,  
she moves the soul  
of the observer*





cosmopolitan  
symphony

Le forme accoglienti, la qualità della falegnameria e la ricchezza dei tessuti caratterizzano la collezione CLIVE, capace di adattarsi ad ambienti ricercati, così come a quelli più minimalisti.

*Cosy shapes, quality joinery and rich fabrics characterise the Clive collection which can adapt to any sophisticated as well as more minimalist environments.*





# 01

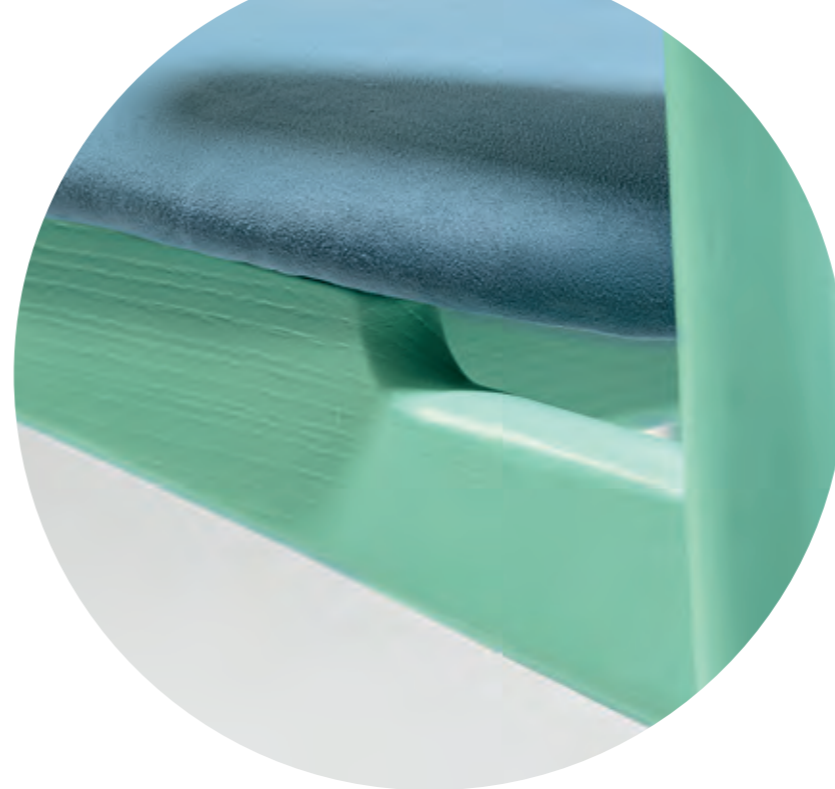
## human design

Pensato per accogliere e stupire, il design delle sedute e del tavolino CLIVE mette l'uomo al centro.

*Conceived to welcome and amaze, the design of the CLIVE seatings and side table puts people at the centre.*



## clive design features



# 02

## beauty and personality

L'estetica al servizio della funzione, e viceversa: la collezione CLIVE unisce due mondi imprescindibili.

*Aesthetics at the service of function, and vice versa: the CLIVE collection joins two inseparable worlds.*

# 03

## surprising minimalism

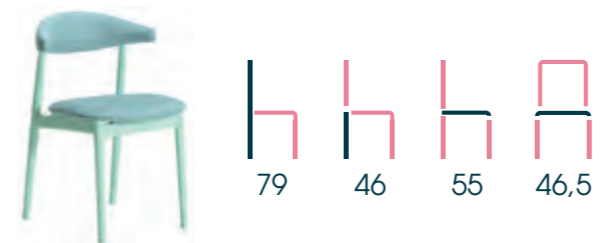
Design minimale, rispetto dell'artigianalità e colore: le sedute e il tavolino CLIVE si adattano a ogni situazione e stile.

*Minimalist design, respect for craftsmanship and colour: the CLIVE seatings and coffee table adapt to every situation and style.*



dettagli  
details

**CLIVE SD**  
sedia / chair



**CLIVE PL**  
poltrona / armchair



**CLIVE LO**  
lounges / lounge



**CLIVE SG**  
sgabello / stool



**CLIVE T**  
tavolino / side table



**LIP W**  
poltrona / armchair

Base in legno  
Wooden base



**LIP G**  
poltrona girevole / swivel armchair



**LIP M**  
poltrona / armchair

Base in metallo  
Metal base



**LIP LO M**  
lounges / lounge

Base in metallo  
Metal base



**LIP LO W**  
lounge / lounge

Base in legno  
Wooden base



**LIP LO G**  
lounge girevole / swivel lounge



**NORT SG**  
sgabello / stool

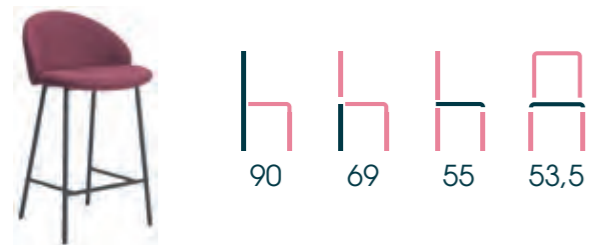


**NORT T**  
tavolino / side table



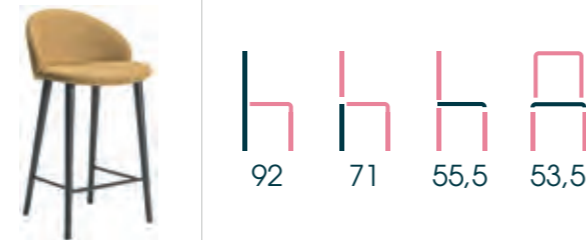
**LIP SG M**  
sgabello / stool

Base in metallo  
Metal base



**LIP SG W**  
sgabello / stool

Base in legno  
Wooden base



**TAKARA W**  
poltrona / armchair

Base in legno  
Wooden base



**TAKARA M**  
poltrona / armchair

Base in metallo  
Metal base



**LIP T**  
tavolino / side table



**TAKARA SKID**  
poltrona / armchair

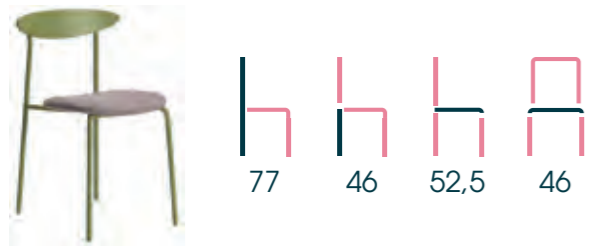
Base in metallo  
Metal base



**TAKARA G**  
poltrona girevole / swivel armchair



**NORT SD**  
sedia / chair



**NORT PL**  
poltrona / armchair



**TAKARA LO W**  
lounge / lounge

Base in legno  
Wooden base

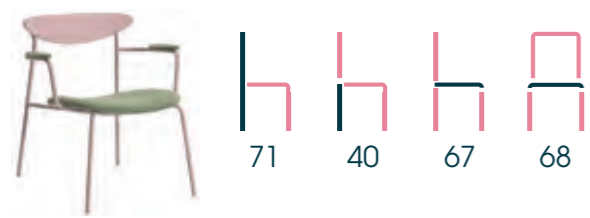


**TAKARA LO M**  
lounge / lounge

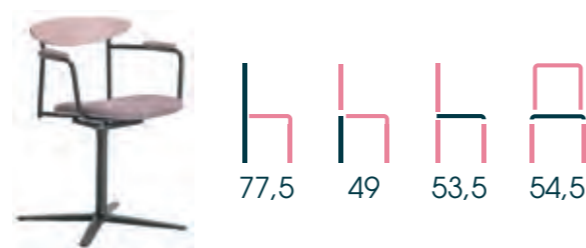
Base in metallo  
Metal base



**NORT LO**  
lounge / lounge



**NORT PL G**  
poltrona girevole / swivel armchair



**TAKARA T**  
tavolino / side table



**AIDA Q BASSO**  
tavolino / side table



**AIDA T BASSO**  
tavolino / side table



**AIDA Q**  
tavolo / table



**AIDA T**  
tavolo / table



**JAZZ T**  
tavolo / table



**JAZZ Q**  
tavolo / table



**ONDA T**  
tavolo / table



**ONDA R**  
tavolo / table



**ONDA Q**  
tavolo / table



finiture  
finishes

## A) LAMINATI LAMINATES

### LAMINATI CHIARI / CLEAR COLOURS LAMINATES



FA2911 Magnolia  
CH FA1141 Grigio  
FA0751 Bianco Ultramatt  
FA9490 Bianco Lucido  
FA0401 Bianco

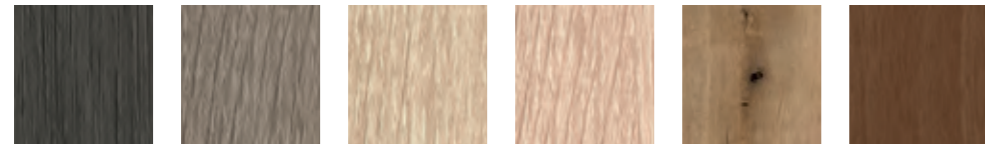
### LAMINATI SCURI / DARK LAMINATES



FA3522 Nero lucido  
FA3522 Nero  
FA0978 Antracite

## B) LAMINATI LAMINATES

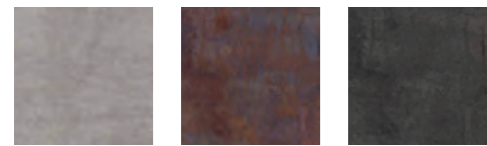
### LAMINATI LEGNO / WOODEN FINISH LAMINATES



FA6544 Rovere  
FA7144 Rovere  
FA1014 Rovere SB  
FA1001 Rovere nat. taglio sega  
FA3755 Rovere 7 nodi  
FA0825 Noce

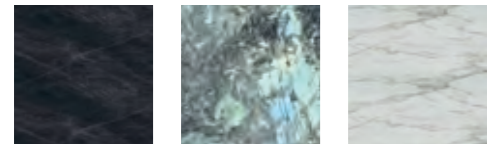
## C) LAMINATI LAMINATES

### LAMINATI MATERICI / TEXTURED LAMINATES



FA7044 Cemento  
FA8934 Corten  
FA9934 Ferro

### LAMINATI MARMI LUCIDI / POLISHED MARBLE LAMINATES



FA6743 FA2741 FA0643

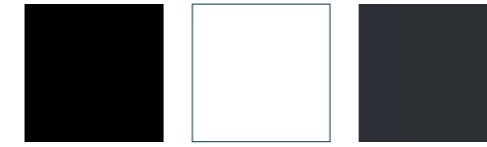
### LAMINATI SOFT TOUCH / SOFT TOUCH LAMINATES



FA5849 FA5428 FA4767 FA3849 FA2047

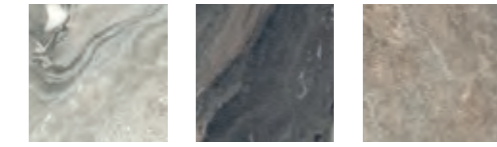
## STRATIFICATO HPL STRATIFIED HPL

### A) STANDARD HPL



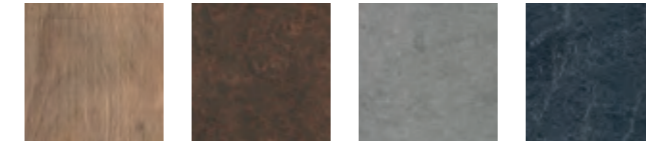
FA3522 Nero Black  
FA0401 Bianco White  
FA0978 Antracite Anthracite

### B) HPL MARMO / MARBLE HPL



CH 6075 Marmo grigio  
SC 6074 Marmo grigio  
1465 Emperador light

### C) HPL LEGNO-MATERICO / WOODEN FINISH-TEXTURED HPL



1972 Rovere Oak  
5170 Corten  
2810 Cemento Cement  
1455 Beola Dark Cement

## METALLO METAL

### EPOSSIDICO / EPOXY



RAL 7024 R23 Antracite  
RAL 9006 R20 Alluminio  
RAL 9005 R24 Nero opaco  
RAL 6013 R19 Verde  
RAL 5014 R15 Blu

### LIQUIDO / LIQUID



NCS S 4040 Y90R Terracotta  
SM003 Rame liquido L31  
SM002 Bronzo liquido L45  
SM001 Oro liquido L30  
NCS S 2020 Y90R Rosa

### LEGNO / WOOD

### COLORI NATURALI / NATURAL COLORS



F1 Rovere Oak  
F2 Naturale Natural  
F4 Noce chiaro Light walnut  
F5 Noce Walnut  
F6 Noce scuro Dark walnut  
F11 Mogano Mahogany  
F17 Faggio sbiancato Bleached beech  
F18 Wengé

### COLORI SPECIALI / SPECIAL COLORS



F14 Anilina rosso Red aniline  
F15 Anilina blu Blue aniline  
F19 Anilina verde Green aniline  
F20 Anilina giallo Yellow aniline  
F22 Laccato bianco White lacquered  
F24 Laccato nero Black lacquered



## FABRICS CAT. A

### AMSTERDAM



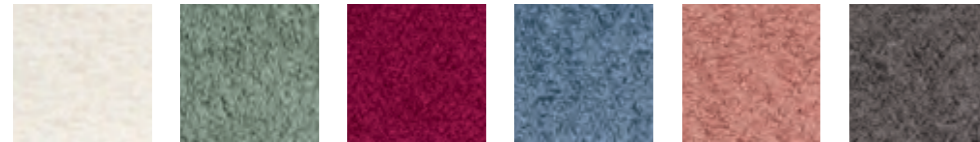
- 03 Rosa Pink
- 57 Petrolio Petrol
- 63 Bordeaux Bordeaux
- 105 Giallo oro Yellow gold
- 127 Blu Blue

### ASPEN



- 38 Verde Green
- 113 Salmone Salmon
- 129 Maffone Brick
- 136 Grigio viola Liliac grey
- 139 Arancio Orange

### CATCH ME



- 01 White
- 13 Iceberg green
- 15 Sangria
- 19 Faded denim
- 20 Wood rose
- 25 Steel grey

### DRESS ME



- 03 Rosa Rose
- 06 Blu Blue
- 07 Petrolio Petrol
- 08 Giallo Yellow
- 12 Caramello Caramel

### DUBLIN



- 03 Rosa antico Antique rose
- 24 Tortora Taupe
- 25 Giallo Yellow
- 33 Rosso Red
- 38 Verde Green
- 39 Arancio Orange

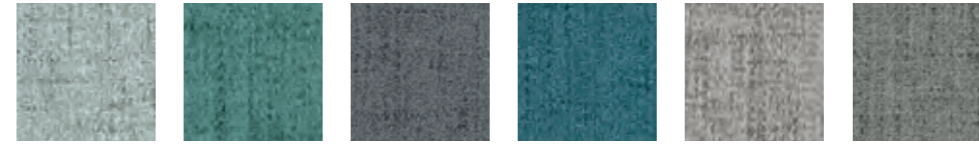
### FEEL ME



- 01 Crema Cream
- 05 Verde acido Acid green
- 09 Verde acido Acid green
- 12 Azzurro Light blue
- 16 Antracite Anthracite

## FABRICS CAT. A

### FENIX



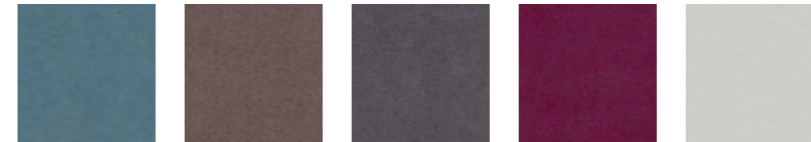
- 08 Acqua Aqua
- 27 Turchese Turquoise
- 36 Grigio Grey
- 47 Blu Blue
- 114 Grigio rosa Pink grey
- 116 Grigio chiaro Light grey

### GAME



- 01 Bianco White
- 34 Tortora Taupe
- 35 Giallo ocra Yellow ochre
- 36 Grigio Grey
- 57 Verde acqua Water green

### JAZZ



- 727 Azzurro Light Blue
- 769 Rosa antico Antique rose
- 789 Prugna Plum
- 799 Fucsia Fuchsia
- 7106 Ghiaccio Ice

### PROMISE ME



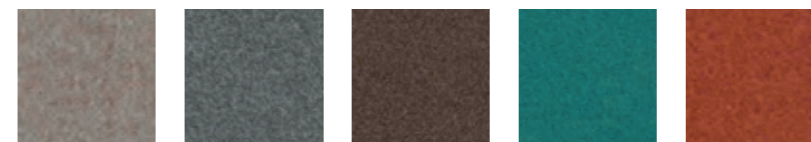
- 04 Tortora Taupe
- 10 Arancione Orange
- 11 Verde Green
- 12 Azzurro Light blue
- 18 Grigio Grey

### SEATTLE



- 13 Rosa Pink
- 18 Senape Mustard
- 35 Giallo Yellow
- 38 Verde Green
- 57 Azzurro Light blue

### WOOLY



- 24 Tortora Taupe
- 36 Grigio Grey
- 44 Marrone Brown
- 47 Turchese Turquoise
- 49 Arancio Orange

## FABRICS CAT. B

### AQUOS



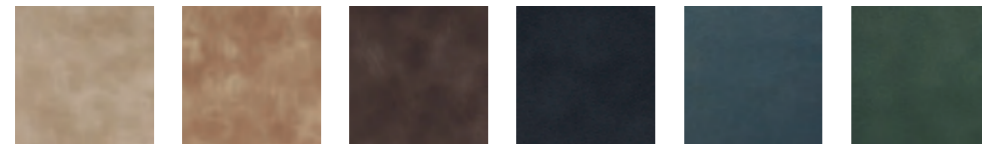
05 Cammello Camel  
10 Marrone Brown  
21 Blu notte Night blue  
25 Verde chiaro Light green  
27 Turchese Turquoise

### ARIZONA



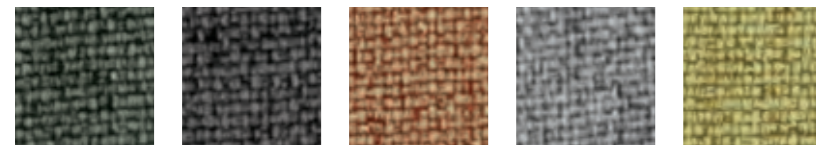
23 Ruggine Rust  
44 Bruciato Burnt  
53 Blu Blue  
62 Verde oliva Olive green  
85 Biscotto Bisquit

### CRAZY



1001 Tortora Taupe  
1002 Beige Beige  
1004 Fango Mud  
1007 Nero Black  
1011 Blu Blue  
1012 Verde scuro Dark green

### KENIA



Foresta Forest  
Antracite Anthracite  
Arancio Orange  
Tortora Taupe  
Giallo Yellow

### INCA



06 Beige Beige  
12 Odra Ocher  
13 Arancio Orange  
27 Verde acido Acid green  
35 Blu Blue  
45 Indaco Indigo  
100 Bianco White  
412 Crema Cream



502 Giallo Yellow  
603 Tortora Taupe  
702 Blu navy Navy blue  
901 Rosa Pink

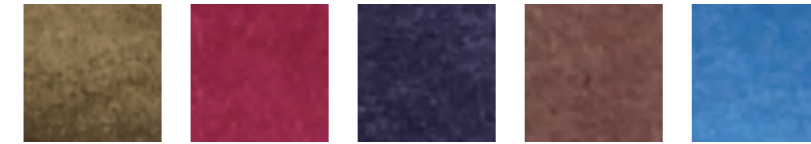
## FABRICS CAT. B

### KRONOS



6 Avio Avio  
11 Tortora Taupe  
15 Mattone Brick  
17 Verde reseda Reseda green  
19 Giallo Yellow

### SCARLET

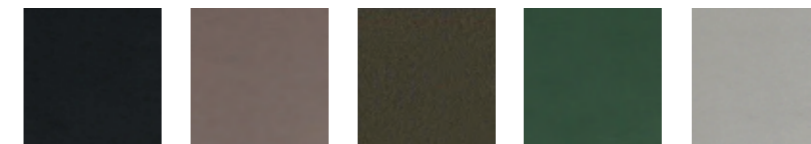


17 Oro Gold  
26 Fucsia Fuchsia  
28 Viola Purple  
31 Rosa antico Antique rose  
36 Azzuro Light blue

### SKILL



1 Bianco White  
5 Beige Beige  
11 Giallo Yellow  
12 Arancione Orange  
13 Rosso Red  
14 Bordeaux Bordeaux  
18 Verde Green  
21 Blu Blue



24 Blu navy Navy blue  
27 Tortora Taupe  
28 Marrone Brown  
30 Verde oliva Olive green  
36 Grigio Grey

### SOFIA



4 Grigio chiaro Light grey  
6 Azzuro Light blue  
14 Nocciola Hazelnut  
18 Verde petrolio Petrol  
19 Turchese Turquoise

### ZEUS



9132 Mattone Brick  
9244 Bruciato Burnt  
9653 Verde acido Acid green  
9707 Petrolio Petrol  
9852 Grigio Grey

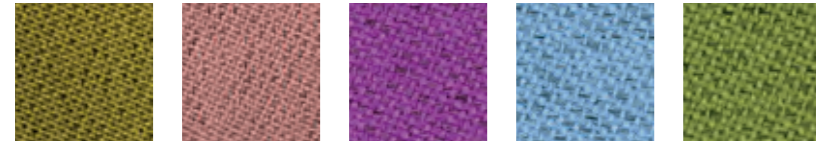
## FABRICS CAT. C

### SHABBY VELVET



3 Beige  
Beige  
4 Tortora  
Taupe  
17 Viola  
Purple  
23 Senape  
Mustard  
25 Verde  
Green  
31 Verde bosco  
Green wood  
35 Petrollo  
Petrol

### CHILI



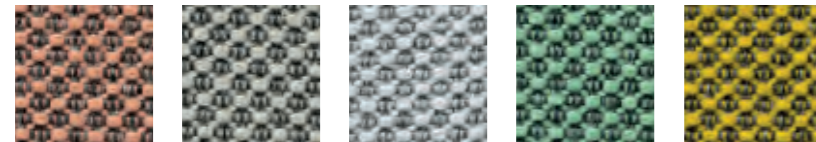
62085 Giallo  
Yellow  
63092 Salmone  
Salmon  
65108 Viola  
Purple  
66172 Azzurro  
Light blue  
68197 Verde  
Green

### MYSTIQUE



2185 Azzurro  
Light blue  
2785 Grigio  
Grey  
3285 Verde  
Green  
4285 Salmone  
Salmon  
4585 Rosa  
Pink

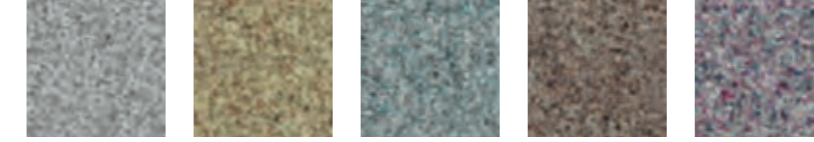
### NORFOLK



7069.02 Salmone  
Salmon  
7069.06 Grigio scuro  
Dark grey  
7069.07 Grigio chiaro  
Light grey  
7069.15 Verde  
Green  
7069.16 Giallo  
Yellow

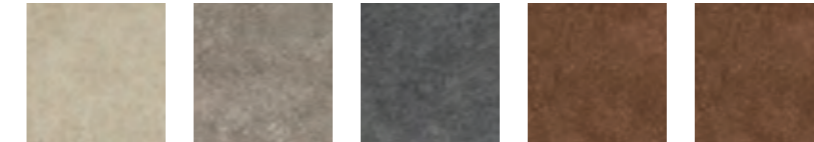
## FABRICS CAT. C AQUA CLEAN

### BALTIC



02 Sale e pepe  
Salt & pepper  
11 Zafferano  
Saffron  
16 Turchese  
Turquoise  
22 Riso rosso  
Red rice  
23 Rosso Blu  
Red Blue

### DALLAS



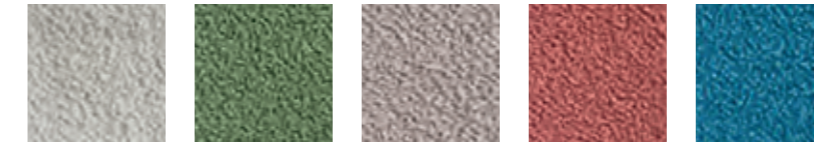
102 Beige  
Beige  
107 Marrone chiaro  
Light brown  
116 Grigio  
Grey  
122 Ruggine  
Rust  
129 Giallo  
Yellow

### GRANADA



304 Verde  
Green  
305 Arancione  
Orange  
335 Grigio chiaro  
Light grey  
337 Lilla  
Lilac  
340 Azzurro  
Light blue

### VENICE



50 Bianco  
White  
61 Verde  
Green  
250 Nocciola  
Nut  
458 Bruciato  
Burnt  
510 Blu  
Blue

**Aquaclean** aiuta a disfarsi della maggior parte delle macchie domestiche (vino, inchiostro, sugo, grasso, fango, cioccolato, crema, ecc.) grazie alla protezione data da uno **strato molecolare invisibile** che ricopre ogni fibra e che **evita che lo sporco penetri nel tessuto**.

La **Tecnologia Aquaclean** è un trattamento rivoluzionario che permette di **togliere le macchie dai tessuti** usando con sola acqua. In questo modo si effettua una manutenzione molto semplice ed efficace in un tempo minimo.

**Aquaclean** helps get rid of most household stains (wine, ink, sauce, grease, mud, chocolate, cream, etc.) thanks to the protection given by an **invisible molecular layer** that covers each fiber and which **prevents dirt from penetrating the fabric**.

**Aquaclean Technology** is a revolutionary treatment that allows you to **remove stains from fabrics** using just water. In this way, very simple and effective maintenance is carried out in a minimum amount of time.

LE FINITURE E I RIVESTIMENTI DEI PRODOTTI SONO PURAMENTE INDICATIVI PER LE INEVITABILI DIFFERENZE DOVUTE ALLA RIPRODUZIONE FOTOGRAFICA E NON POSSONO ESSERE FATTI OGGETTO DI COMPARAZIONE CON IL PRODOTTO FINALE.  
Product finishes and upholsteries are purely indicative because of the unavoidable differences between the originals and their photographic reproductions.

**Art director and graphic design**  
Tiziana D'izzia - caffècorretto

**Content creator**  
Paolo Zito - caffècorretto

**Photographer**  
Micky Modo / Daniel Sims  
StudioVU - Ermanno Zuodar e Gabriele De Nardo

**Stylist**  
Laura Ellero

**Clothing and accessories**  
Niù  
Laura Ellero

**Model**  
Marinella Granziera

**Print / Post production**  
Grafiche Manzanesi



Emmeti srl  
Piazza di Brazzà, 7  
33048 - S. Giovanni al Natisone (UD) - IT

t. +39 0432 746211 f +39 0432 936915

f.pittia@glamee.it | e.carcasio@glamee.it | www.glamee.it



glam\_ee

DESIGNED FOR STYLE LOVERS